

Blade^{XT}

Tabulka pro výběr pružiny:

Váha pacienta v kg		69		78		89		101		116		130		148	
45	53	60	69	78	89	101	116	130	148						
až	až	až	až	až	až	až	až	až	až	až	až	až	až	až	až
52	59	68	77	88	100	115	129	147	165						

Uživatelská úroveň

Rekreační běžec:

Příležitostný až častý rekreační běh

1	1	2	3	4	5	6	7	8	9
---	---	---	---	---	---	---	---	---	---

Běžec: Častý dálkový běh a zátěžový trénink

1	2	3	4	5	6	7	8	9
---	---	---	---	---	---	---	---	---

B L A D E X T

Příklady objednávek:

Profil uživatele 90 kg rekreační běžec
samičí proximální

BXTAG5SF

BXTAG = blade XT
foot 5S - sada pružin
F - samičí proximální

Profil uživatele 113 kg běžec
samčí proximální

BXTAG7SM

BXTAG = blade XT
foot 7S - sada pružin
M - samčí proximální

Specifikace chodidla:

Velikost:	Jedna velikost
Hmotnost komponenty:	850 g
Max. hmotnost uživatele:	165 kg
Konstrukční výška:	21,6 cm bez proximální přípojky
Úroveň aktivity:	K3-K4



Nové chodidlo bladeXT přináší spojení palcové pružiny s velkou návratností energie a stabilizační chodidlové protézy, a díky tomu představuje to nejlepší chodidlo pro kombinovaný trénink.



B L A D E

XT

Chodidlo pro kombinovaný trénink pro náročné uživatele, které jim zajišťuje univerzálnost při dosahování kondičních cílů, a zároveň aktivní život.

BladeXT je schopno vyhovět tréninkovým požadavkům příležitostného běžce i záníceného maratonce. Uživatelé mohou rychle přecházet od kondičního cvičení ke kulturistice, aniž by se snížila bezpečnost, stabilita či výkon.

- Plantární flexe je optimalizována pro návrat energie v poslední fázi stoje a pro světlou výšku při chůzi, aniž by měla negativní dopad na pohodlí při stání.
- Chodidlová podložka pro kontrolované zpomalení a stabilní přechod mezi činnostmi
- Trakce při sestupu ze svahu
- Díky e-karbonové palcové pružině není pro kompresi při běhu nutné dodatečné prodloužení
- Chodidlo umožňuje uživatelům přechod mezi během, chůzí a stáním při zachování pohodlí a stability



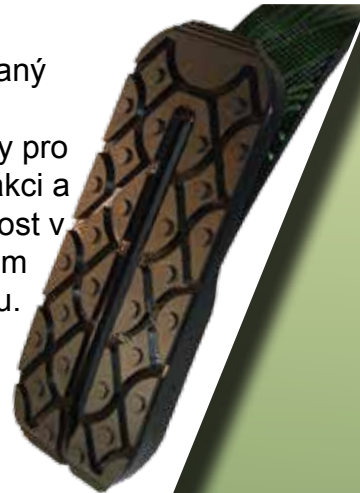
Volitelná samčí nebo samičí proximální přípojka. Nastavení posunu dopředu/ dozadu umožňuje dosažení optimálního uspořádání.



Oddělený palec zajišťuje víceosou rotaci, zlepšuje kopírování terénu a schopnost manévrování.



Tvarovaný kryt podrážky pro lepší trakci a trvanlivost v každém terénu.



Přídavný patní klín pro vyztužení práce paty.

